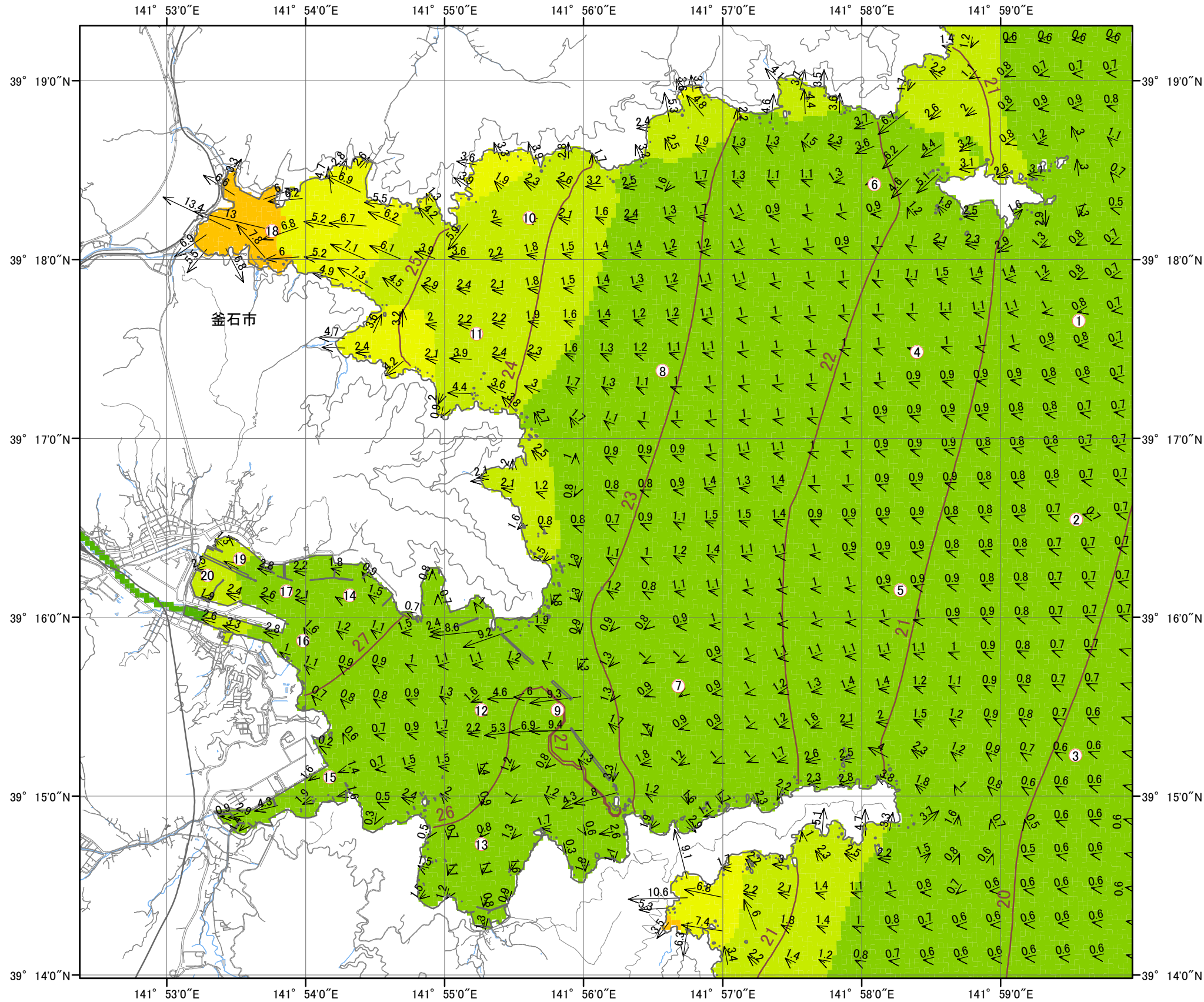




座標系：メルカトル図法
測地系：世界測地系 (WGS84)

計算条件： 最高水面 (零位)
隆起量： 平均 -0.05m (-0.06m ~ -0.05m)
Zo： 0.86m
備考： 本図のシミュレーション結果は、震源の位置、規模、細かな地形などの影響により、実際のものとは異なることがある。



凡例

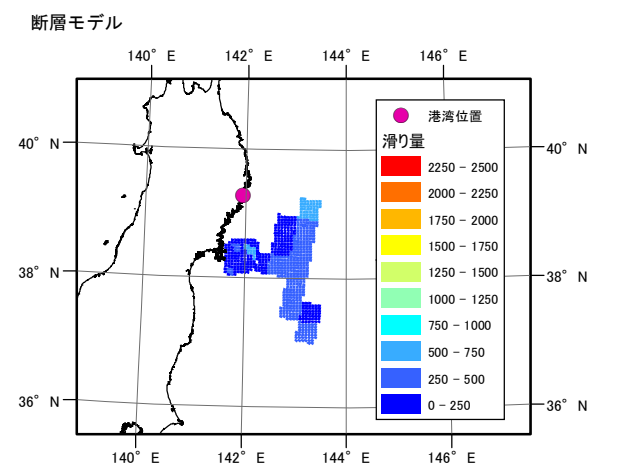
- 水位上昇(+10cm)となる等時線[分]
- 最大水位上昇
 - 5~最大7.4m
 - 3~5m
 - 2~3m
 - 0.5~2m
 - 0.5未満
- 経時変化図出力点

(図上の位置における津波の挙動を別図の経時変化図で示す。)

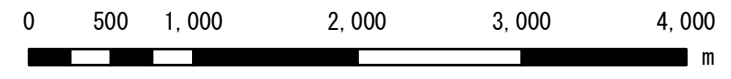
進入時最大流 [knot]

- 12 knot
- 8 knot
- 4 knot

- 津波の到達時間は、水位が最高水面から10cm変動した時点算出している。
- 防護施設は、津波の越流と同時に破壊されるものとして計算している。
- 流向変化が激しく、進入・引潮等の判別が困難な海域では、流速のみを表示した。



宮城県沖地震
モーメントマグニチュード Mw 8.2



○ 本図の作成にあたっては、「津波解析支援GISシステム (ArcGIS 10 対応)」を使用した。
○ 本図の作成にあたっては、以下の資料を使用した。
・海上保安庁が保有する水深データ
・基礎地図情報5mメッシュ(標高)・10mメッシュ(標高)、及び基礎地図情報(国土地理院発行 国土地理院長承認 承認番号 平30情使、第326号 平成30年6月27日)