

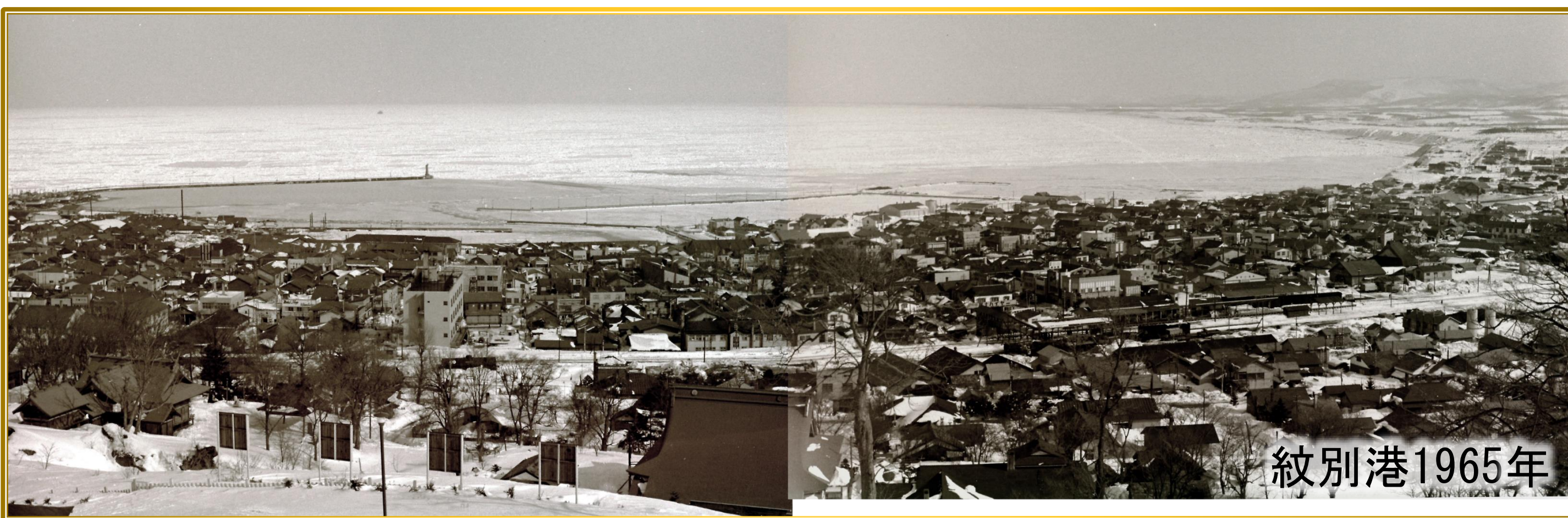


海水観測資料から見る紋別港の今昔

一番上のパノラマ写真は昭和29年に火の見櫓から見た紋別港。真ん中は昭和の40年の紋別港。どちらも港に海氷が押し寄せている様子がよくわかる。昭和40年の写真は平成30年に撮影した画像から、紋別灯台(昭和35年設置)での撮影と推定される。



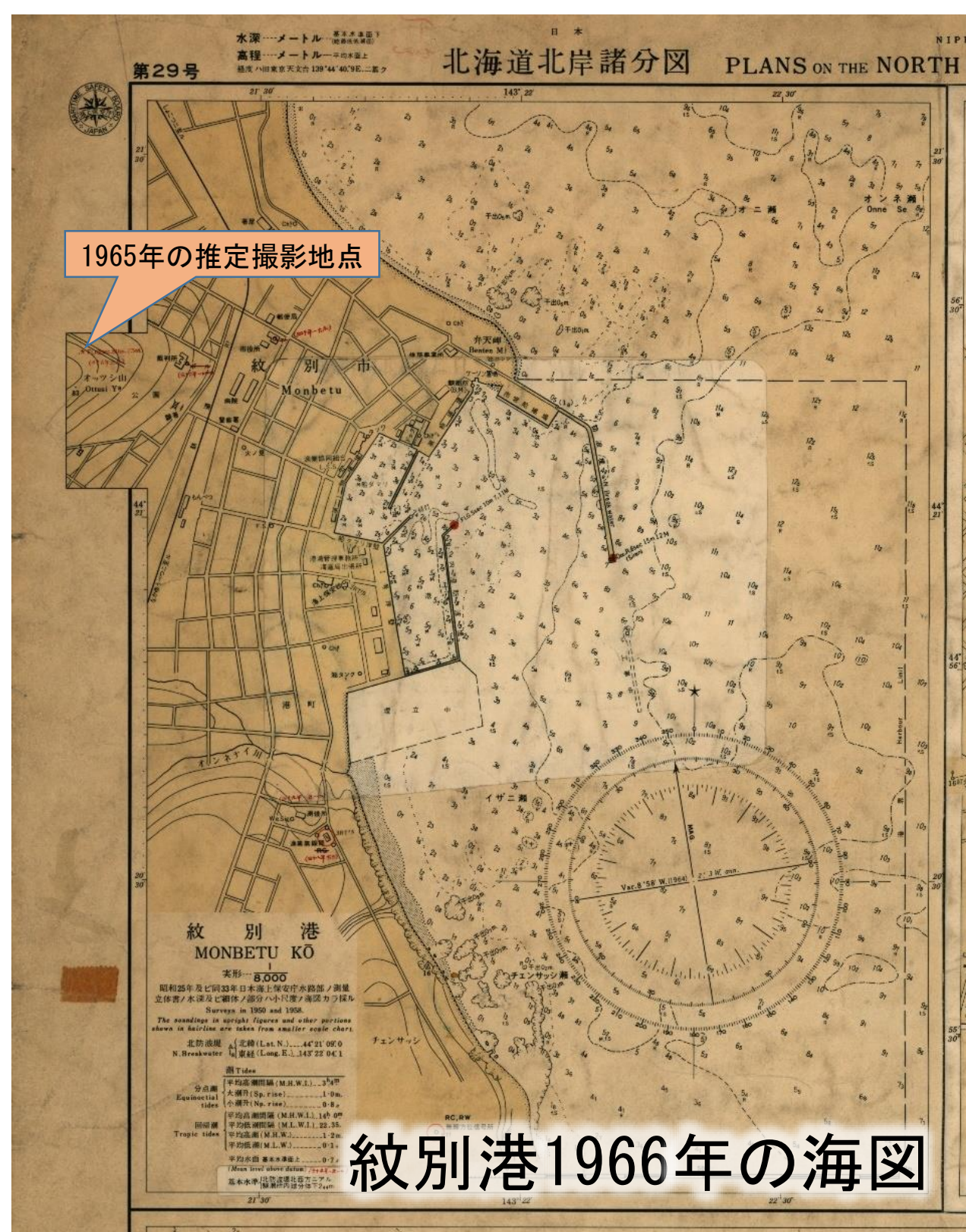
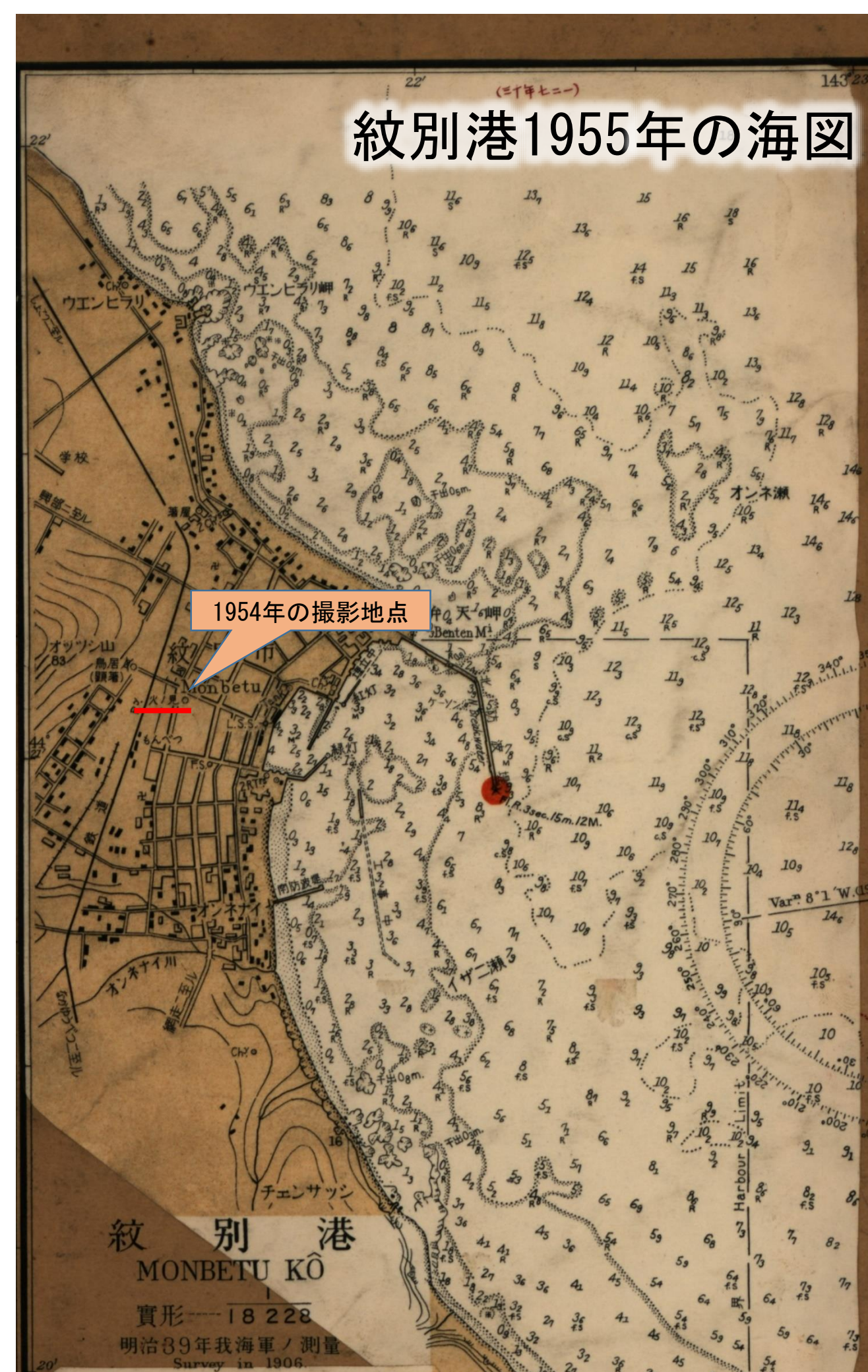
紋別港1954年



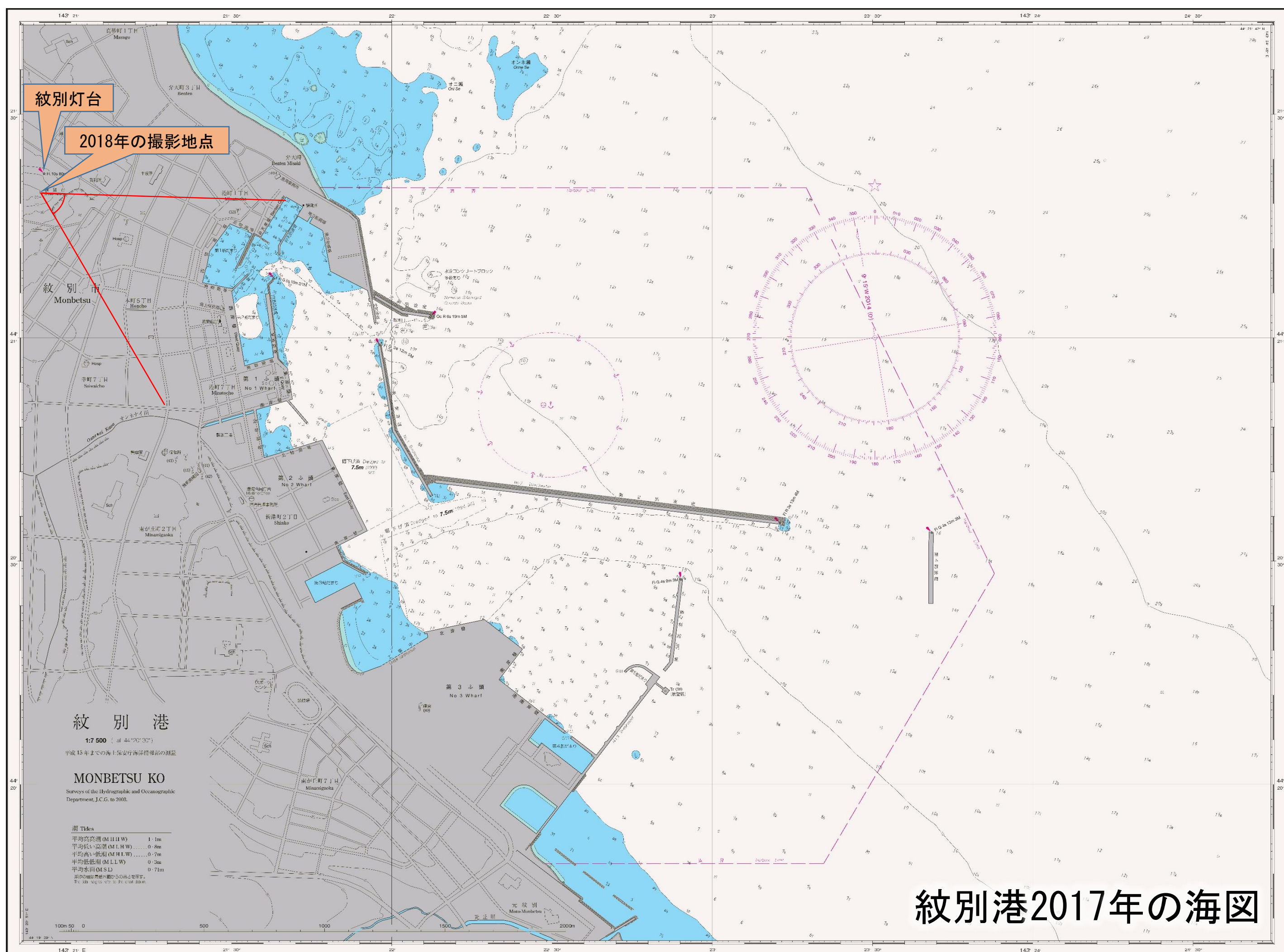
紋別港1965年



紋別港2018年



紋別港1966年の海図



紋別港2017年の海図

写真の撮影時期と同じころの海図。紋別港の様子が写真と海図両方から分かります。